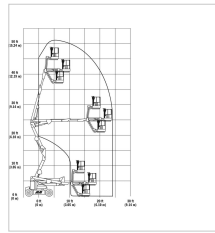


## JLG E450

### Specificaties

Max. werkhoogte	15.72 m
Max. vloerhoogte	13.72 m
Hefvermogen	230 kg
Eigen gewicht	6670 kg
Platform lengte	1.52 m
Platform breedte	0.76 m
Hoogte leuning	2.01 m
Totale lengte	6.45 m
Totale breedte	1.75 m
Reikwijdte	7.89 m
Max hellingshoek	30%



### OMSCHRIJVING

- **Elektrisch aangedreven; geschikt voor gebruik binnen en buiten tot bijna 16 meter**

Deze knikarmhoogwerkers zijn op 2 wielen aangedreven en kunnen zowel toegepast worden in gebouwen als ook op vlakke buitenterreinen. Knikarm hoogwerkers zijn flexibeler dan telescoop hoogwerkers. Door de knikarm techniek is het mogelijk om over objecten heen te zwenken of de machine vrijwel onder het te bereiken object te plaatsen. Er ontstaat door de knikarm een groot zijdelingse bereik waardoor moeilijk bereikbare locaties toegankelijk worden. Het voordeel van de elektro uitvoering is dat er bij gebruik binnen geen emissie en geluidsoverlast is.